

Cave di Sabbia e Ghiaia  
Calcestruzzi  
Impresa Edile Stradale

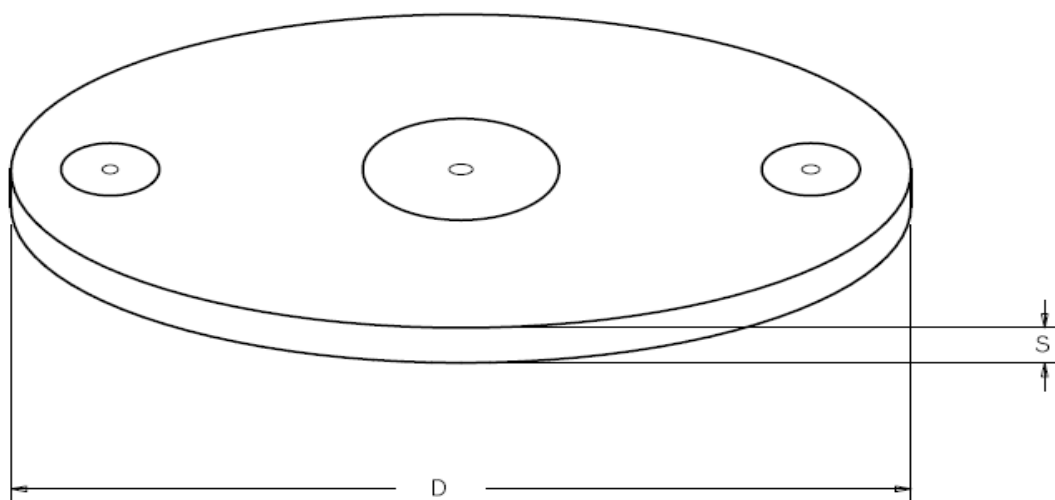


**Beton Cave Olivi srl**  
Sede Legale: 58014 MONTEMERANO (GR) - Loc. Pianetti  
Sede Secondaria: 58014 MANCIANO (GR) - Loc. Sgrilla  
Imp. Pianetti: Tel. 0564 602690 - Fax 0564 602553  
e-mail: commerciale.bco@gmail.com  
e-mail: amministrazione.bco@gmail.com  
Imp. Sgrilla: Tel. 0564 609918 - Fax 0564 609663  
e-mail: manufatti.bco@gmail.com  
Capitale Sociale € 80.000,00 interamente versato  
Iscri. Reg. Imprese di Grosseto n° 00919060533  
Cod. Fiscale e Partita Iva 00919060533  
Rea n° 74204 della C.C.I.A.A di Grosseto

## SCHEDA TECNICA PRODOTTO

Cod.Prodotto :	CP110
Data :	31/03/11
Revisione :	01.07.14
Riferimento	

### Chiusino circolare per pozzi e fosse



### Tabella dimensioni nominali

CODICE	DIMENSIONI			DESTINAZIONE	PESO Kg cad.
	D (cm)		S (cm)		
CP110	110		8	PEDONALE	167

### Voce di capitolato

Chiusino pedonale per pozzi e fosse.

Dimensioni esterne diametro 110 cm. Spessore 8 cm. Peso 167 Kg.

CODICE ARTICOLO: CP110

### Modalita' di posa in opera

Il sollevamento e la messa in opera del manufatto va eseguito con idonee pinze adeguatamente dimensionate per la movimentazione dei carichi indicati in tabella. Il chiusino dovrà essere posizionato sul bordo superiore del pozzetto avendo cura di farlo aderire uniformemente previa applicazione di malta cementizia. Posizionare il manufatto in zona destinata a traffico pedonale.