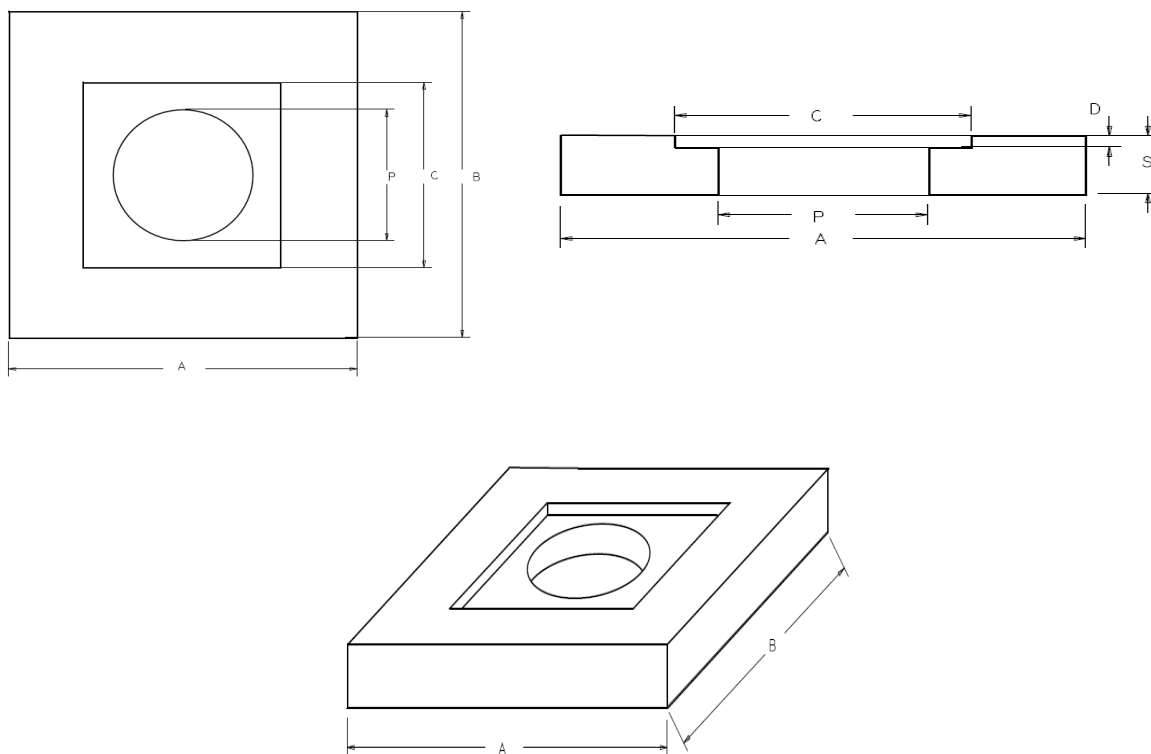


## SCHEDA TECNICA PRODOTTO

|                |          |
|----------------|----------|
| Cod.Prodotto : | SC140    |
| Data :         | 31/03/11 |
| Revisione :    | 01.07.14 |
| Riferimento    |          |

### Soletta carrabile per pozzetto di ispezione



### Tabella dimensioni nominali

| CODICE | DIMENSIONI |        |        |        |        |        | PESO Kg<br>cad. |
|--------|------------|--------|--------|--------|--------|--------|-----------------|
|        | A (cm)     | B (cm) | S (cm) | C (cm) | D (cm) | P (cm) |                 |
| SC140  | 140        | 140    | 20     | 85     | 4      | 60     | 653             |

### Voce di capitolato

Soletta carrabile per pozzetto di ispezione con vano chiusino circolare. Dimensioni esterne cm 140 x 140. Spessore 20 cm. Peso Kg 653.

CODICE ARTICOLO : SC140

### Modalita' di posa in opera

Il sollevamento e la messa in opera del manufatto va eseguito con idonee pinze adeguatamente dimensionate per la movimentazione dei carichi indicati in tabella. La soletta dovrà essere posizionata sul bordo superiore del pozzetto avendo cura di farla aderire uniformemente previa applicazione di malta cementizia.