

Cave di Sabbia e Ghiaia
Calcestruzzi
Impresa Edile Stradale



Sede Legale: 58014 MONTEMERANO (GR) - Loc. Pianetti
Sede Secondaria: 58014 MANCIANO (GR) - Loc. Sgrilla
Imp. Pianetti: Tel. 0564 602690 - Fax 0564 602553
e-mail: commerciali.bco@gmail.com
e-mail: amministrazione.bco@gmail.com
Imp. Sgrilla: Tel. 0564 609918 - Fax 0564 609663
e-mail: manufatti.bco@gmail.com
Capitale Sociale € 80.000,00 interamente versato
Iscr. Reg. Imprese di Grosseto n° 00919060533
Cod. Fiscale e Partita Iva 00919060533
Rea n° 74204 della C.C.I.A.A. di Grosseto

SCHEMA TECNICO PRODOTTO

Cod.Prodotto :	MNGMC
Data :	16/06/16
Revisione :	
Riferimento	

Mangiatoia media chiusa

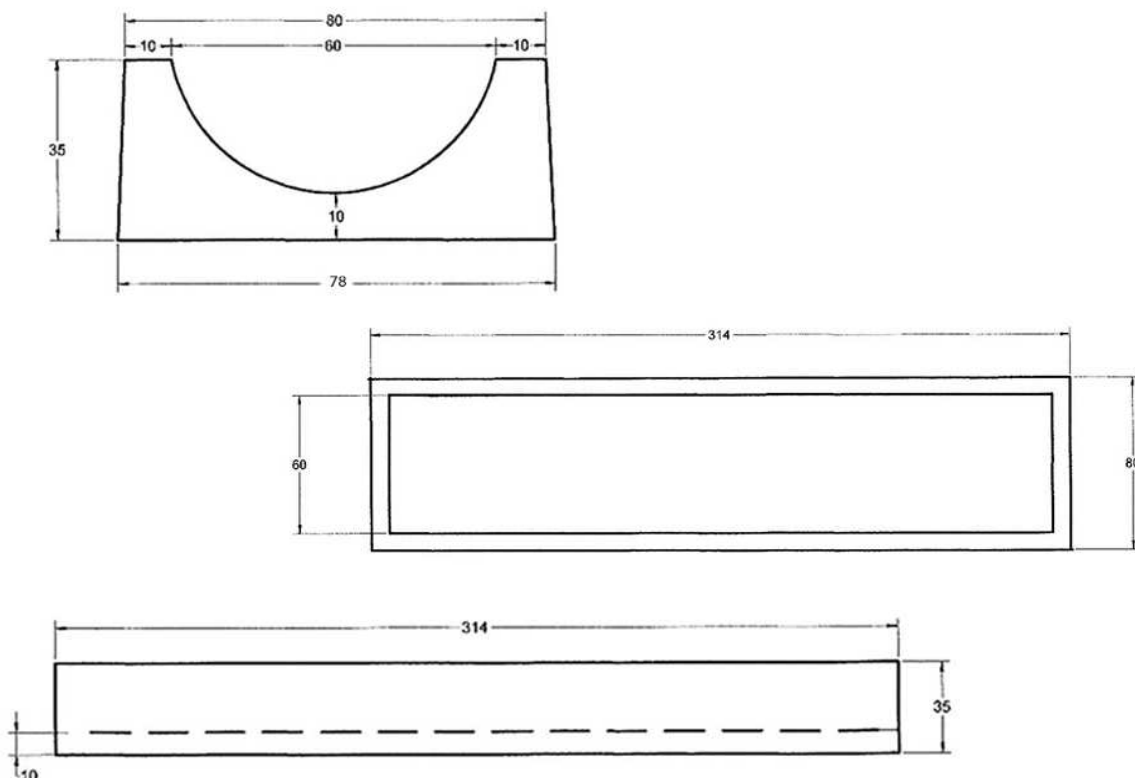


Tabella dimensioni nominali

CODICE	DIMENSIONI IN CM						PESO Kg cad.
	Lunghezza	Largh.base	h ext	largh.int.	spessore	capacità lt	
MNGMC	314	78	35	60	10	420	1090

Voce di capitolato

Mangiatoia in cemento chiusa. Dimensioni ext cm 314 x 78 h 35. Capacità litri 420. Peso Kg 1090.
CODICE ARTICOLO: MNGMC

Modalita' di posa in opera

Il sollevamento e la messa in opera del manufatto va eseguito con idonee imbracature adatte per la movimentazione dei carichi indicati in tabella. Si consiglia la presa in piano ed il posizionamento previa sistemazione del fondo di scavo sulla quale verrà posizionato il manufatto. Per una più semplice posa in opera si consiglia il getto di magrone che livelli il terreno secondo le quote in oggetto.