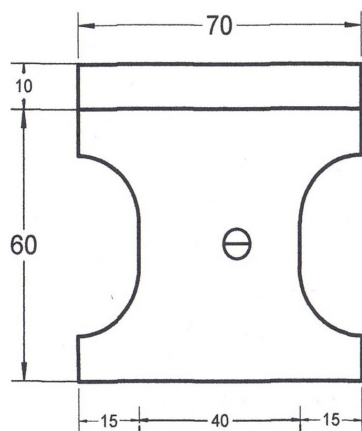


SCHEDA TECNICA PRODOTTO

Cod. Prodotto :	BLOKCR1/2
Data :	01/06/13
Revisione :	01.05.15
Riferimento	

MEZZO ECOBLOK COLORATO COLOR "COTTO"

ECOBLOK MEZZO PIANTA



SEZIONE

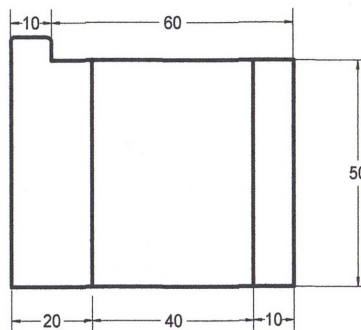


Tabella dimensioni nominali

CODICE	DIMENSIONI IN CM			PESO Kg cad.
	Larghezza	Lunghezza	Altezza	
BLOKCR1/2	70	70	50	450

Voce di capitolato

Blocco in cemento vibrato colorato con ossidi colore "cotto" per la realizzazione di muri di sostegno a gravità in rettilineo. Dimensioni: lunghezza cm70x70 larghezza x50h . Peso Kg 450.
CODICE ARTICOLO: BLOKCR1/2

Modalita' di posa in opera

Il sollevamento e la messa in opera del manufatto va eseguito con idonee attrezzature adeguatamente dimensionate per la movimentazione dei carichi indicati in tabella. Nella sovrapposizione dei manufatti avere cura di posizionare il blocco in corrispondenza della battuta del blocco inferiore e di accertarsi che il blocco superiore appoggi su due meta' dei blocchi inferiori. Per una piu' semplice posa in opera si consiglia il getto di magrone che livelli il terreno secondo le quote di progetto.