

SCHEDA TECNICA PRODOTTO

Cod. Prodotto :	120120
Data :	31/03/11
Revisione :	01.07.14
Riferimento	

Basamento per palo Enel

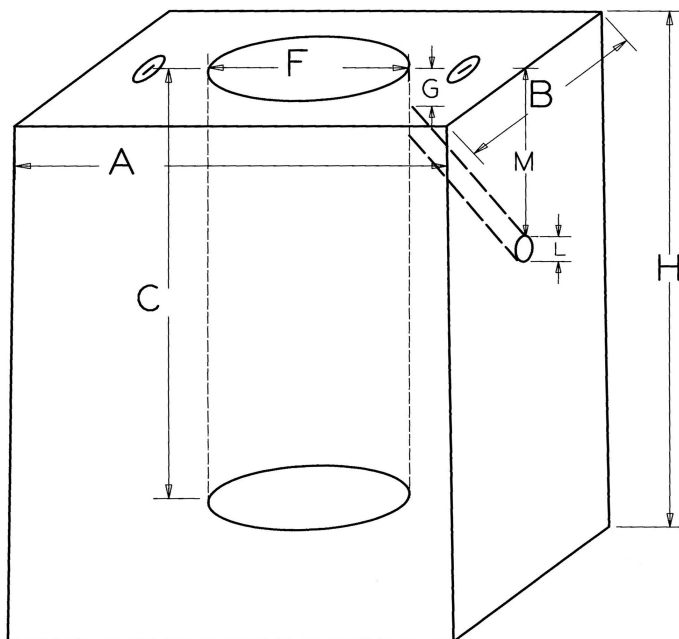


Tabella dimensioni nominali

CODICE	DIMENSIONI								PESO Kg cad.
	A (mm)	B (mm)	C (mm)	L (mm)	M (mm)	F (mm)	G (mm)	H (mm)	
120120	1200	1200	1050	65	400	500	100	1200	3650

Voce di capitolato

Basamento prefabbricato in calcestruzzo vibrato dimensioni cm 120 x 120 x 120. Foro centrale diametro cm 50. Peso Kg 3650.
CODICE ARTICOLO: 120120.

Modalita' di posa in opera

Il sollevamento e la messa in opera del manufatto va eseguito con idonee attrezzature adeguatamente dimensionate per la movimentazione dei carichi indicati in tabella. Si consiglia la presa in piano ed il posizionamento previa sistemazione del fondo dello scavo sul quale verra' posizionato il manufatto. Per una piu' semplice posa in opera si consiglia il getto di magrone che livelli il terreno secondo le quote di progetto.