

SCHEDA TECNICA PRODOTTO

Cod.Prodotto :	SAT145
Data :	30/04/15
Revisione :	01.00.00
Riferimento	

Plinto per palo illuminazione

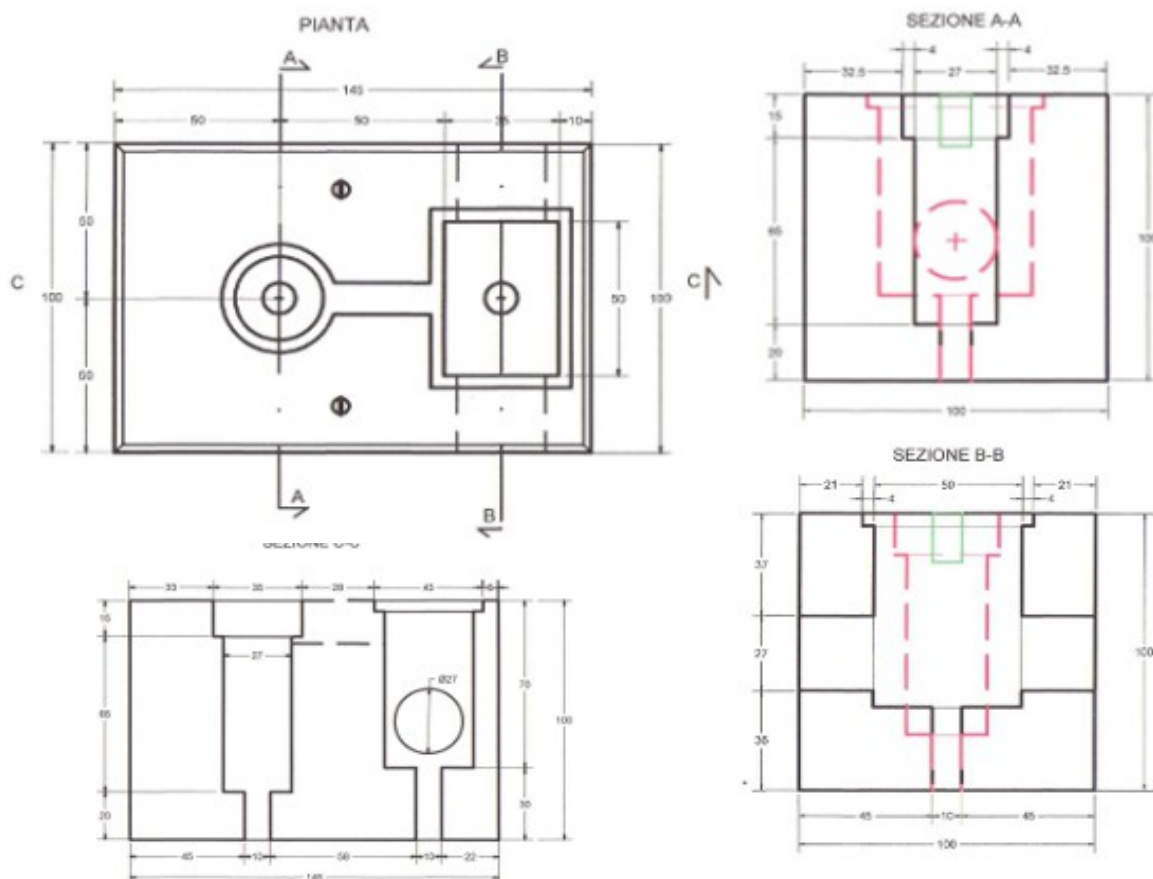


Tabella dimensioni nominali

CODICE	DIMENSIONI					PESO Kg cad.
	Dimensioni base cm	Ø vano palo cm	Ø passaggio cavi pozzetto cm	Altezza cm	Palo supportato mt	
SAT145	145 x 100	27	10	100	10 - 12	2960

Voce di capitolato

Plinto per pali illuminazione prefabbricato in cemento armato vibrato per pali da mt 10 a mt 12 a seconda dell'altitudine s.l.m del luogo della messa in opera. Dimensioni ext 145 x 100 x 100 h. Diametro max palo cm 27. Peso 2960 Kg.

CODICE ARTICOLO: SAT145

Modalita' di posa in opera

Il sollevamento e la messa in opera del manufatto va eseguito con idonee attrezzature adeguatamente dimensionate per la movimentazione dei carichi indicati in tabella. Si precisa che in fase di sollevamento e' necessaria l'adozione di golfari o grilli opportunamente dimensionati in base al carico da sopportare da inserire nei fori del manufatto. Si consiglia la presa in piano ed il posizionamento previa sistemazione del fondo dello scavo sul quale verra' posizionato il manufatto. Per una piu' semplice posa in opera si consiglia il getto di magrone che livelli il terreno secondo le quote di progetto.